



Lokal **M101/KL1**

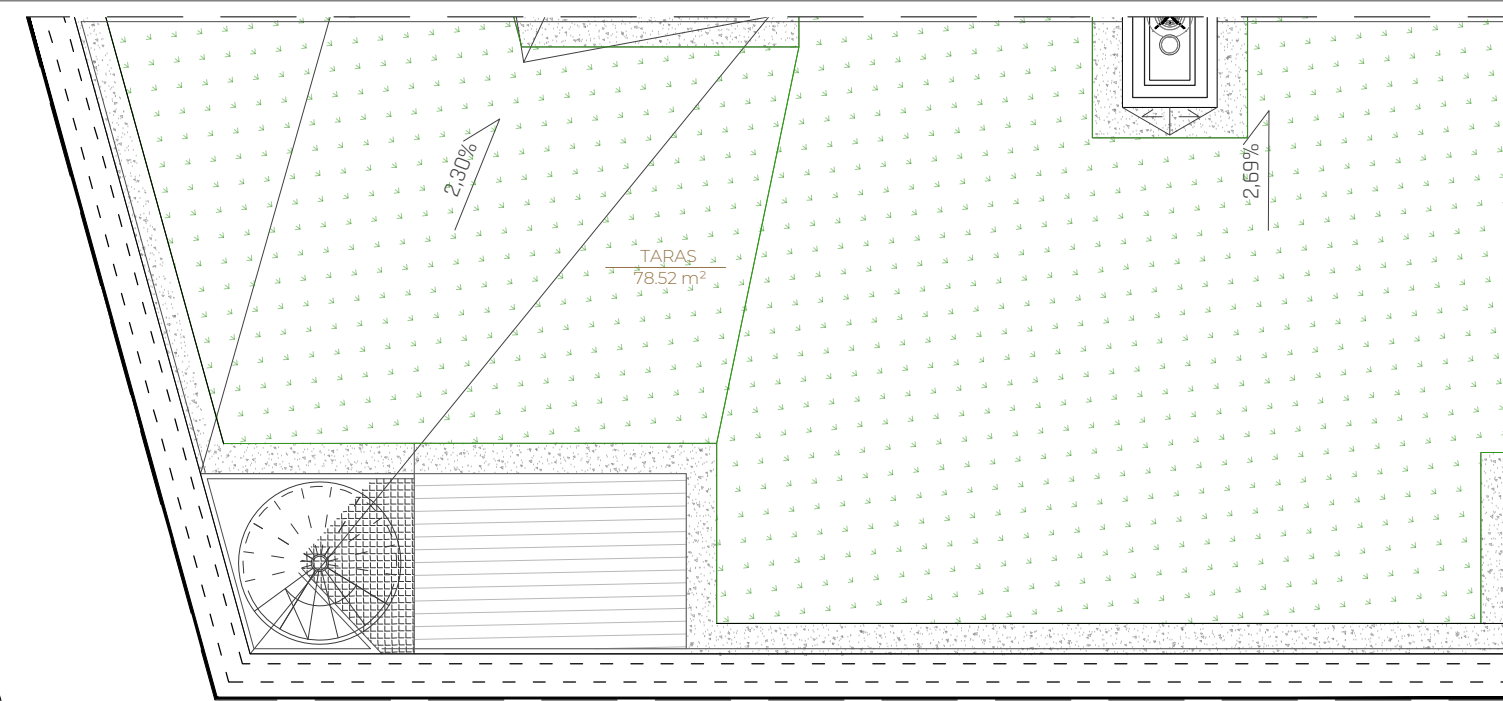
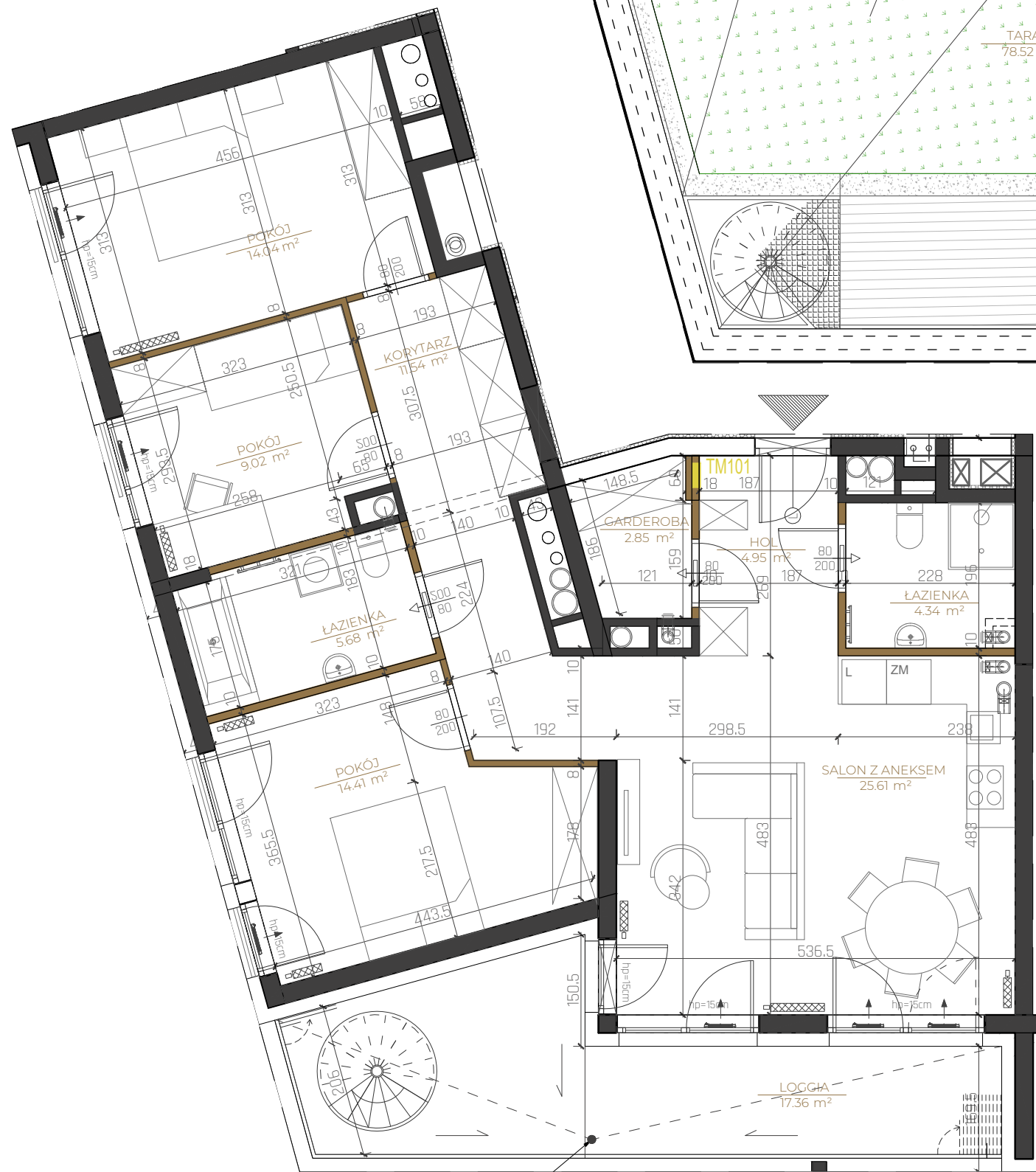
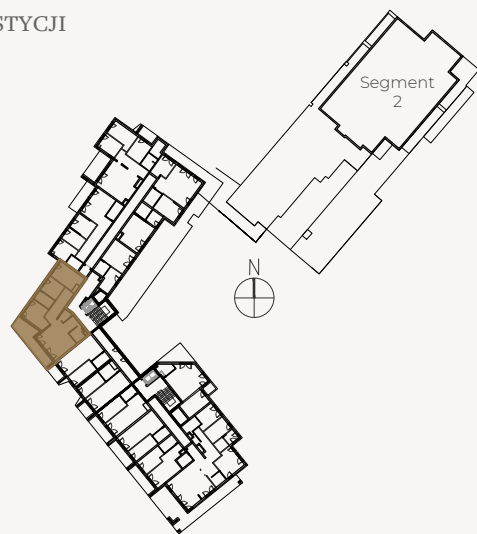
**92,44 m<sup>2</sup>**

Segment **1** | Piętro **X**

| Klatka **1**




|                 |                      |
|-----------------|----------------------|
| Hol             | 4,95 m <sup>2</sup>  |
| Łazienka        | 4,34 m <sup>2</sup>  |
| Salon z aneksem | 25,61 m <sup>2</sup> |
| Pokój           | 14,41 m <sup>2</sup> |
| Łazienka        | 5,68 m <sup>2</sup>  |
| Pokój           | 9,02 m <sup>2</sup>  |
| Pokój           | 14,04 m <sup>2</sup> |
| Korytarz        | 11,54 m <sup>2</sup> |
| Garderoba       | 2,85 m <sup>2</sup>  |
| Loggia          | 17,36 m <sup>2</sup> |
| Taras           | 78,52 m <sup>2</sup> |


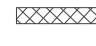
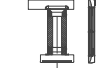
PLAN INWESTYCJI



TARAS NA DACHU

**Legenda**

-  ściany działowe - nadające się do demontażu
-  ściany konstrukcyjne - elementy stałe
-  **TM** tablica elektryczna (rozdzielnica)

-  kanały wentylacyjne
-  grzejniki
-  nawietrzak ścienny/okienny

SKALA 1:75



**LUXURY  
POINT**

PROJEKTANT:



JEDNOSTKA PROJEKTOWA:  
TERA GROUP Pracownia Architektoniczna Sp. z o.o.  
ul. Zdrojowa 19 lok.1, 25-336 Kielce  
T: 883 939 139  
E: pracownia@teragroup.pl  
www.teragroup.pl

LUXURY APARTMENTS Sp. z o.o.  
Bilcza, ul. Bukowa 2B  
26-026 Morawica  
luxurypoint.pl  
biuro@luxurypoint.pl

Niniejszy rysunek ma charakter poglądowy, wersja ostateczna może nieznacznie różnić się od niniejszego rysunku, co jest rezultatem procesu budowlanego. Niniejsza informacja nie ma wpływu na uprawnienia kupującego zawarte w umowie. Sposób rozmieszczenia mebli, urządzeń, grzejników oraz zabudowy mają charakter poglądowy. Powierzchnie zostały podane dla wykończenia w standardzie deweloperskim zgodnie z normą PN-ISO 9836:2022-07. Powierzchnie pomieszczeń zostaną ponownie określone w dokumentacji wykonawczej na podstawie pomiarów geodezyjnych dokonanych zgodnie z obowiązującymi przepisami prawa. W związku z tym mogą ulec nieznacznej zmianie w stosunku do podanych w tym materiale. Wymiary pomieszczeń, lokalizację przyborów sanitarnych, podłączeń pod urządzenia sanitarne itp. podane zgodnie z projektem wykonawczym. Wymiary pomieszczeń podano dla stanu surowego (bez tynków). Mogą wystąpić niewielkie różnice wymiarów i usytuowania elementów powstałe w trakcie realizacji prac budowlanych. Pomiarów pod projekt aranżacji, zakup mebli, urządzeń i wyposażenia należy dokonać z natury po zakończeniu realizacji.