

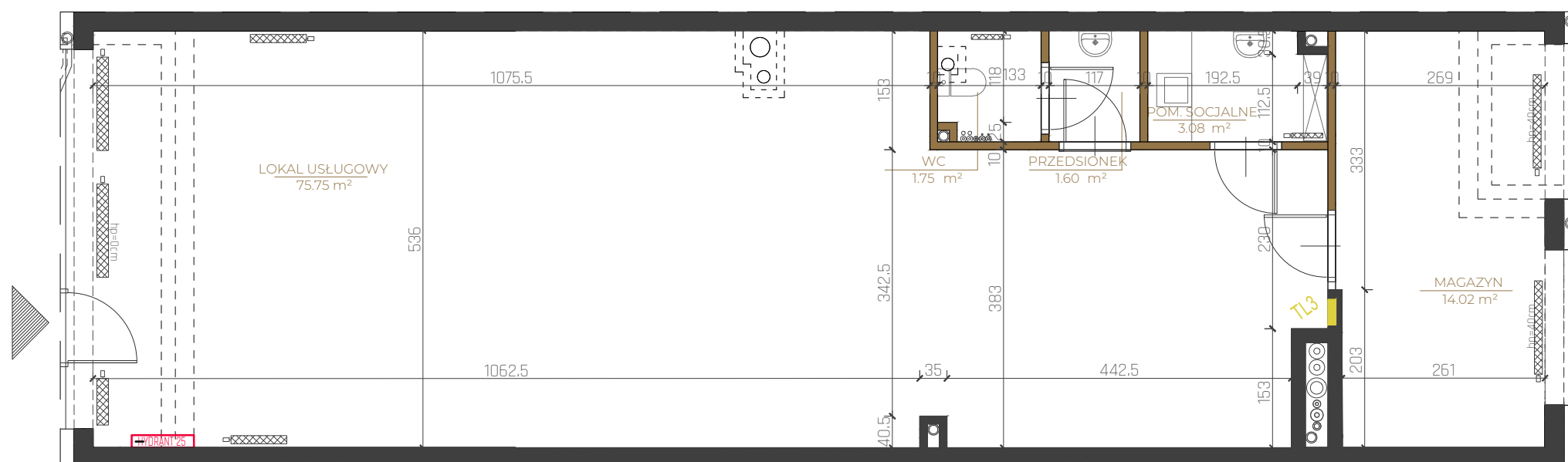


LUXURY
POINT

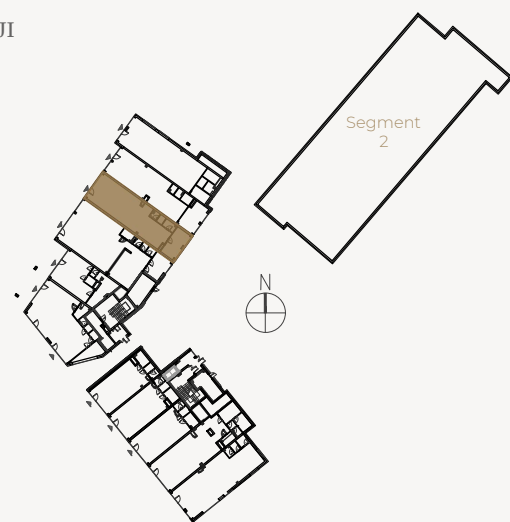
Lokal **U₃** 96,20 m²

Segment 1 | Piętro **PARTER**

Lokal usługowy	75,75 m ²
WC	1,75 m ²
Przedsiónek	1,60 m ²
Pom. socjalne	3,08 m ²
Magazyn	14,02m ²

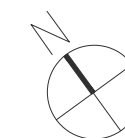
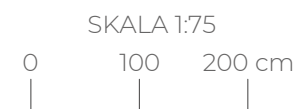


PLAN INWESTYCJI



Legenda

- ściany działowe - nadające się do demontażu
- ściany konstrukcyjne - elementy stałe
- tablica elektryczna (rozdzielnica)
- kanały wentylacyjne
- grzejniki
- nawietrzak ścienny/okienny



PROJEKTANT:



JEDNOSTKA PROJEKTOWA :
TERA GROUP Pracownia Architektoniczna Sp. z o.o.
ul. Zdrojowa 19 lok.1, 25-336 Kielce
T: 883 939 139
E: pracownia@teragroup.pl
www.teragroup.pl

LUXURY APARTMENTS Sp. z o.o.
Bilcza, ul. Bukowa 2B
26-026 Morawica
luxurypoint.pl
biuro@luxurypoint.pl

Niniejszy rysunek ma charakter poglądowy, wersja ostateczna może nieznacznie różnić się od niniejszego rysunku, co jest rezultatem procesu budowlanego. Niniejsza informacja nie ma wpływu na uprawnienia kupującego zawarte w umowie. Sposób rozmieszczenia mebli, urządzeń, grzejników oraz zabudowy mają charakter poglądowy. Powierzchnie zostały podane dla wykończenia w standardzie deweloperskim zgodnie z normą PN-ISO 9836:2022-07. Powierzchnie pomieszczeń zostaną ponownie określone w dokumentacji powykonawczej na podstawie pomiarów geodezyjnych dokonanych zgodnie z obowiązującymi przepisami prawa. W związku z tym mogą ulec nieznacznej zmianie w stosunku do podanych w tym materiale. Wymiary pomieszczeń, lokalizację przyborów sanitarnych, podłączeń pod urządzenia sanitarne itp. podane zgodnie z projektem wykonawczym. Wymiary pomieszczeń podano dla stanu surowego (bez tynków). Mogą wystąpić niewielkie różnice wymiarów i usytuowania elementów powstałe w trakcie realizacji prac budowlanych. Pomiarów pod projekt aranżacji, zakup mebli, urządzeń i wyposażenia należy dokonać z natury po zakończeniu realizacji.