



LUXURY
POINT

Lokal **U10** 100,20 m²

Segment 1 | Piętro **PARTER**

Lokal usługowy 78,73 m²

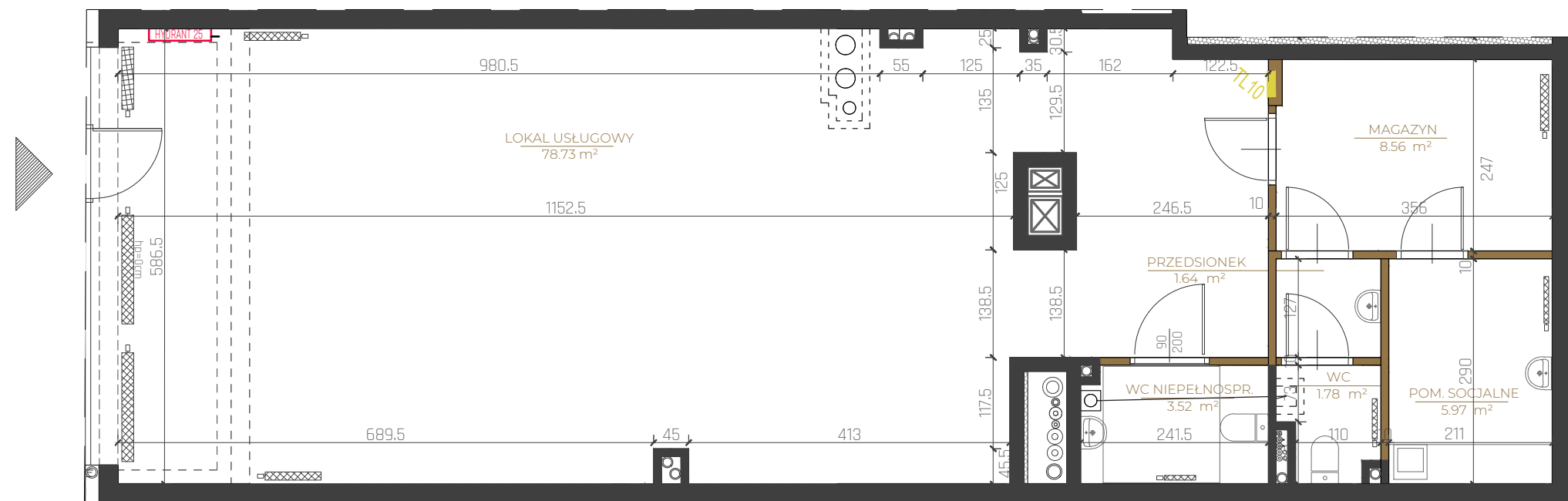
Magazyn 8,56 m²

Pom. socjalne 5,97 m²

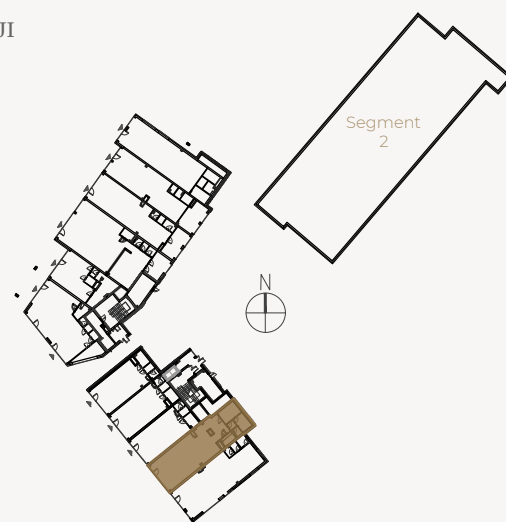
Przedsiónek 1,64 m²

WC 1,78 m²

WC dla niepełnospr. 3,52 m²



PLAN INWESTYCJI



Legenda

ściany działowe - nadające się do demontażu

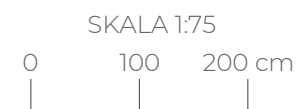
ściany konstrukcyjne - elementy stałe

tablica elektryczna (rozdzielnica)

kanały wentylacyjne

grzejniki

nawietrzak ścienny/okienny



PROJEKTANT:



JEDNOSTKA PROJEKTOWA :
TERA GROUP Pracownia Architektoniczna Sp. z o.o.
ul. Zdrojowa 19 lok.1, 25-336 Kielce
T: 883 939 139
E: pracownia@teragroup.pl
www.teragroup.pl



LUXURY APARTMENTS Sp. z o.o.

Bilcza, ul. Bukowa 2B
26-026 Morawica
luxurypoint.pl
biuro@luxurypoint.pl

Niniejszy rysunek ma charakter poglądowy, wersja ostateczna może nieznacznie różnić się od niniejszego rysunku, co jest rezultatem procesu budowlanego. Niniejsza informacja nie ma wpływu na uprawnienia kupującego zawarte w umowie. Sposób rozmieszczenia mebli, urządzeń, grzejników oraz zabudowy mają charakter poglądowy. Powierzchnie zostały podane dla wykończenia w standardzie deweloperskim zgodnie z normą PN-ISO 9836:2022-07. Powierzchnie pomieszczeń zostaną ponownie określone w dokumentacji powykonawczej na podstawie pomiarów geodezyjnych dokonanych zgodnie z obowiązującymi przepisami prawa. W związku z tym mogą ulec nieznacznej zmianie w stosunku do podanych w tym materiale. Wymiary pomieszczeń, lokalizację przyborów sanitarnych, podłączeń pod urządzenia sanitarne itp. podane zgodnie z projektem wykonawczym. Wymiary pomieszczeń podano dla stanu surowego (bez tynków). Mogą wystąpić niewielkie różnice wymiarów i usytuowania elementów powstałe w trakcie realizacji prac budowlanych. Pomiarów pod projekt aranżacji, zakup mebli, urządzeń i wyposażenia należy dokonać z natury po zakończeniu realizacji.