

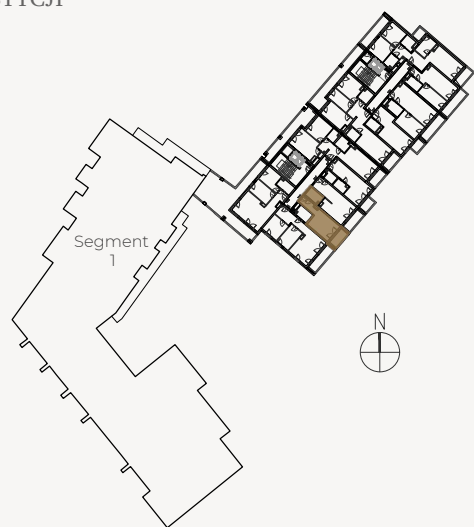


Lokal **M8/KL3** **25,37 m<sup>2</sup>**

Segment **2** | Piętro **II** | Klatka **3**

Hol	4,55 m <sup>2</sup>
Łazienka	4,70 m <sup>2</sup>
Salon z aneksem	16,12 m <sup>2</sup>
Balkon	4,46 m <sup>2</sup>

PLAN INWESTYCJI



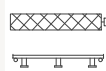
Legenda

- ściany działowe - nadające się do demontażu
- ściany konstrukcyjne - elementy stałe

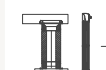
**TM** tablica elektryczna (rozdzielnica)



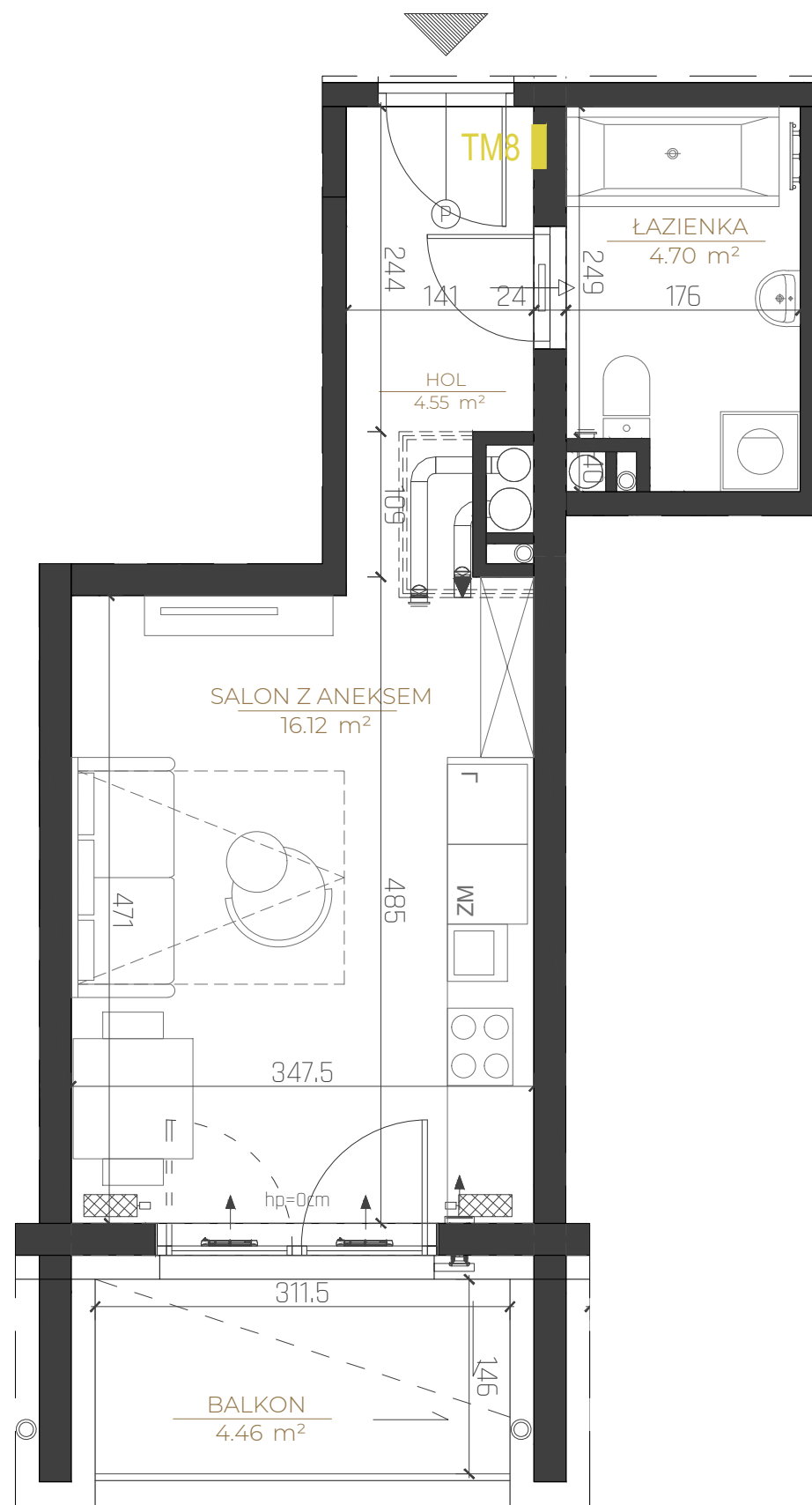
kanaly wentylacyjne



grzejniki



nawietrzak ścienny/okienny



SKALA 1:50  
0 100 200 cm

PROJEKTANT:



JEDNOSTKA PROJEKTOWA:  
TERA GROUP Pracownia Architektoniczna Sp. z o.o.  
ul. Zdrójowa 19 lok.1, 25-336 Kielce  
T: 883 939 139  
E: pracownia@teragroup.pl  
www.teragroup.pl

Niniejszy rysunek ma charakter poglądowy, wersja ostateczna może nieznacznie różnić się od niniejszego rysunku, co jest rezultatem procesu budowlanego. Niniejsza informacja nie ma wpływu na uprawnienia kupującego zawarte w umowie. Sposób rozmieszczenia mebli, urządzeń, grzejników oraz zabudowy mają charakter poglądowy. Powierzchnie zostały podane dla wykończenia w standardzie deweloperskim zgodnie z normą PN-ISO 9836:2022-07. Powierzchnie pomieszczeń zostaną ponownie określone w dokumentacji powykonawczej na podstawie pomiarów geodezyjnych dokonanych zgodnie z obowiązującymi przepisami prawa. W związku z tym mogą ulec nieznacznej zmianie w stosunku do podanych w tym materiale. Wymiary pomieszczeń, lokalizację przyborów sanitarnych, podłączeń pod urządzenia sanitarne itp. podane zgodnie z projektem wykonawczym. Wymiary pomieszczeń podano dla stanu surowego (bez tynków). Mogą wystąpić niewielkie różnice wymiarów i usytuowania elementów powstałe w trakcie realizacji prac budowlanych. Pomiarów pod projekt aranżacji, zakup mebli, urządzeń i wyposażenia należy dokonać z natury po zakończeniu realizacji.

LUXURY APARTMENTS Sp. z o.o.

Bilcza, ul. Bukowa 2B  
26-026 Morawica  
luxurypoint.pl  
biuro@luxurypoint.pl