

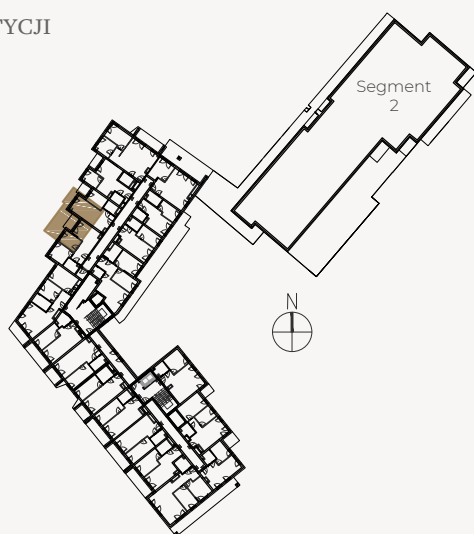


Lokal **M81/KL1** **42,58 m²**

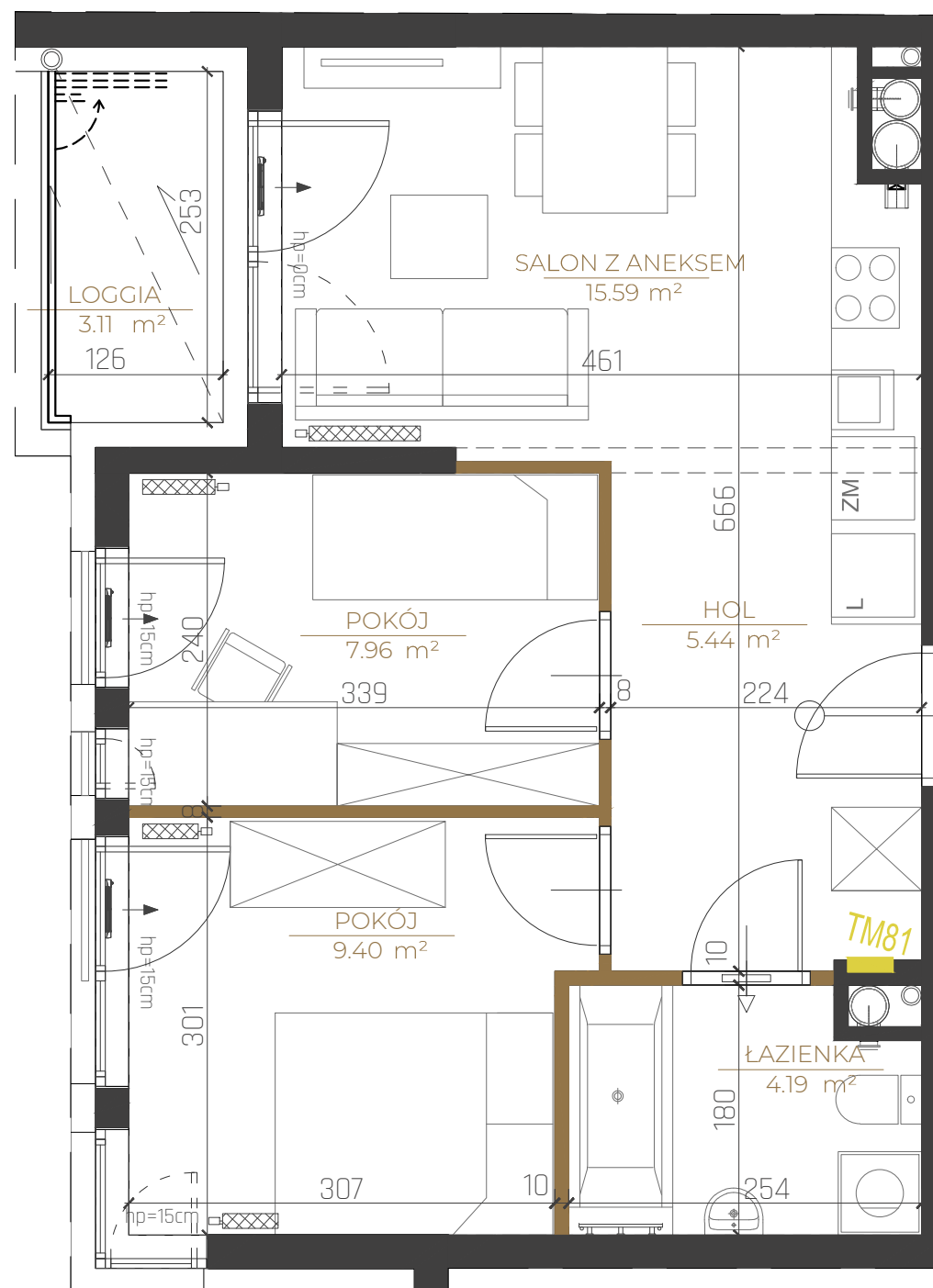
Segment **1** | Piętro **VIII** | Klatka **1**

Hol	5,44 m ²
Łazienka	4,19 m ²
Pokój	9,40 m ²
Pokój	7,96 m ²
Salon z aneksem	15,59 m ²
Loggia	3,11 m ²




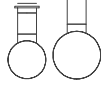
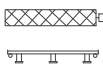

PLAN INWESTYCJI

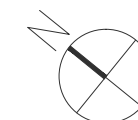
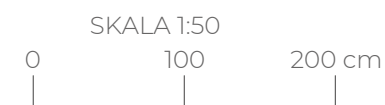


LUXURY APARTMENTS Sp. z o.o.
 Bilcza, ul. Bukowa 2B
 26-026 Morawica
 luxurypoint.pl
 biuro@luxurypoint.pl



Legenda

-  ściany działowe - nadające się do demontażu
-  ściany konstrukcyjne - elementy stałe
-  TM tablica elektryczna (rozdzielnica)
-  kanały wentylacyjne
-  grzejniki
-  nawietrzak ścienny/okienny



PROJEKTANT:

TERA GROUP PRACOWNIA ARCHITEKTONICZNA
 JEDNOSTKA PROJEKTOWA :
 TERA GROUP Pracownia Architektoniczna Sp. z o.o.
 ul. Zdrójowa 19 lok.1, 25-336 Kielce
 T: 883 939 139
 E: pracownia@teragroup.pl
 www.teragroup.pl

Niniejszy rysunek ma charakter poglądowy, wersja ostateczna może nieznacznie różnić się od niniejszego rysunku, co jest rezultatem procesu budowlanego. Niniejsza informacja nie ma wpływu na uprawnienia kupującego zawarte w umowie. Sposób rozmieszczenia mebli, urządzeń, grzejników oraz zabudowy mają charakter poglądowy. Powierzchnie zostały podane dla wykończenia w standardzie deweloperskim zgodnie z normą PN-ISO 9836:2022-07. Powierzchnie pomieszczeń zostaną ponownie określone w dokumentacji powykonawczej na podstawie pomiarów geodezyjnych dokonanych zgodnie z obowiązującymi przepisami prawa. W związku z tym mogą ulec nieznacznej zmianie w stosunku do podanych w tym materiale. Wymiary pomieszczeń, lokalizację przyborów sanitarnych, podłączeń pod urządzenia sanitarne itp. podane zgodnie z projektem wykonawczym. Wymiary pomieszczeń podano dla stanu surowego (bez tynków). Mogą wystąpić niewielkie różnice wymiarów i usytuowania elementów powstałe w trakcie realizacji prac budowlanych. Pomiarów pod projekt aranżacji, zakup mebli, urządzeń i wyposażenia należy dokonać z natury po zakończeniu realizacji.

