

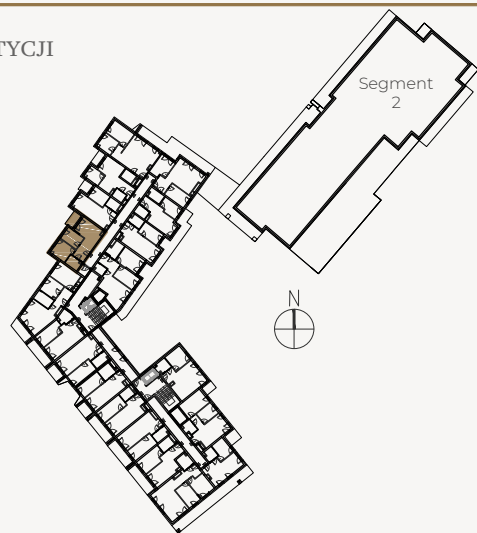


Lokal **M70/KL1** **42,58 m²**

Segment **1** | Piętro **VII** | Klatka **1**

Hol	5,44 m ²
Łazienka	4,19 m ²
Pokój	9,40 m ²
Pokój	7,96 m ²
Salon z aneksem	15,59 m ²
Loggia	3,11 m ²

PLAN INWESTYCJI



Legenda

ściany działowe - nadające się do demontażu

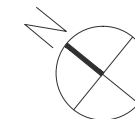
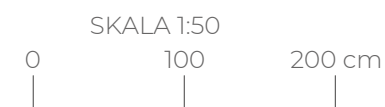
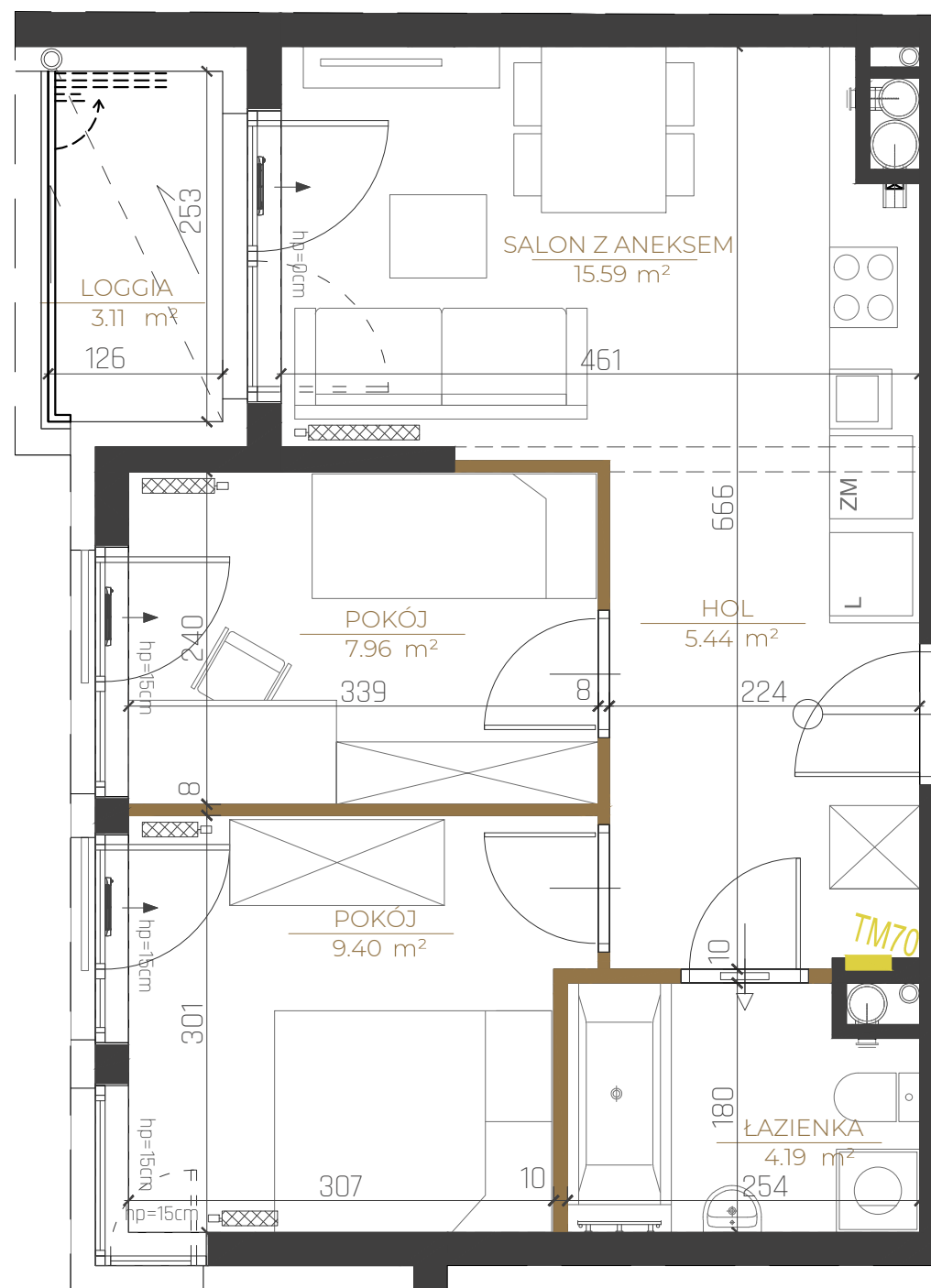
ściany konstrukcyjne - elementy stałe

tablica elektryczna (rozdzielnica)

kanały wentylacyjne

grzejniki

nawietrzak ścienny/okienny



PROJEKTANT:



TERA GROUP
PRACOWNIA
ARCHITEKTONICZNA

JEDNOSTKA PROJEKTOWA :
TERA GROUP Pracownia Architektoniczna Sp. z o.o.
ul. Zdrójowa 19 lok.1, 25-336 Kielce
T: 883 939 139
E: pracownia@teragroup.pl
www.teragroup.pl

LUXURY APARTMENTS Sp. z o.o.
Bilcza, ul. Bukowa 2B
26-026 Morawica
luxurypoint.pl
biuro@luxurypoint.pl

Niniejszy rysunek ma charakter poglądowy, wersja ostateczna może nieznacznie różnić się od niniejszego rysunku, co jest rezultatem procesu budowlanego. Niniejsza informacja nie ma wpływu na uprawnienia kupującego zawarte w umowie. Sposób rozmieszczenia mebli, urządzeń, grzejników oraz zabudowy mają charakter poglądowy. Powierzchnie zostały podane dla wykończenia w standardzie deweloperskim zgodnie z normą PN-ISO 9836:2022-07. Powierzchnie pomieszczeń zostaną ponownie określone w dokumentacji powykonawczej na podstawie pomiarów geodezyjnych dokonanych zgodnie z obowiązującymi przepisami prawa. W związku z tym mogą ulec nieznacznej zmianie w stosunku do podanych w tym materiale. Wymiary pomieszczeń, lokalizację przyborów sanitarnych, podłączeń pod urządzenia sanitarne itp. podane zgodnie z projektem wykonawczym. Wymiary pomieszczeń podano dla stanu surowego (bez tynków). Mogą wystąpić niewielkie różnice wymiarów i usytuowania elementów powstałe w trakcie realizacji prac budowlanych. Pomiarów pod projekt aranżacji, zakup mebli, urządzeń i wyposażenia należy dokonać z natury po zakończeniu realizacji.