

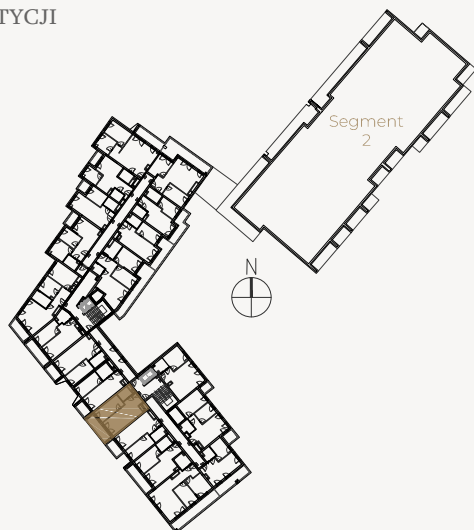


Lokal **M30/KL2** **38,28 m<sup>2</sup>**

Segment **1** | Piętro **IV** | Klatka **2**

Hol	2,41 m <sup>2</sup>
Salon z aneksem	20,84 m <sup>2</sup>
Pokój	11,35 m <sup>2</sup>
Łazienka	3,68 m <sup>2</sup>
Loggia	7,19 m <sup>2</sup>

PLAN INWESTYCJI



**LUXURY APARTMENTS Sp. z o.o.**  
 Błczka, ul. Bukowa 2B  
 26-026 Morawica  
 luxurypoint.pl  
 biuro@luxurypoint.pl

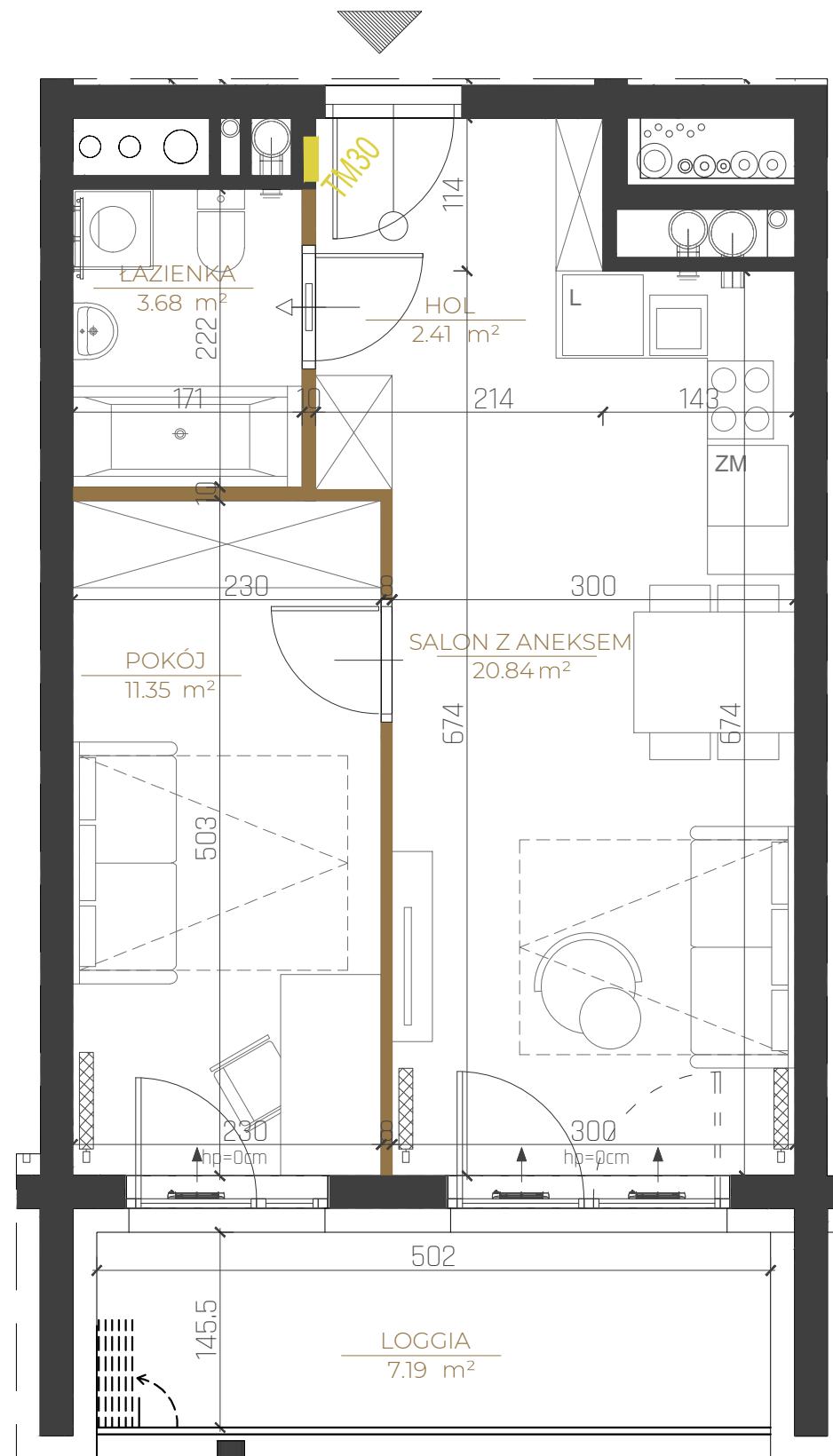
**Legenda**

- ściany działowe - nadające się do demontażu
- ściany konstrukcyjne - elementy stałe

**TM** tablica elektryczna (rozdzielnica)

- kanaly wentylacyjne
- grzejniki
- nawietrzak ścienny/okienny

Niniejszy rysunek ma charakter poglądowy, wersja ostateczna może nieznacznie różnić się od niniejszego rysunku, co jest rezultatem procesu budowlanego. Niniejsza informacja nie ma wpływu na uprawnienia kupującego zawarte w umowie. Sposób rozmieszczenia mebli, urządzeń, grzejników oraz zabudowy mają charakter poglądowy. Powierzchnie zostały podane dla wykończenia w standardzie deweloperskim zgodnie z normą PN-ISO 9836:2022-07. Powierzchnie pomieszczeń zostaną ponownie określone w dokumentacji powykonawczej na podstawie pomiarów geodezyjnych dokonanych zgodnie z obowiązującymi przepisami prawa. W związku z tym mogą ulec nieznacznej zmianie w stosunku do podanych w tym materiale. Wymiary pomieszczeń, lokalizację przyborów sanitarnych, podłączeń pod urządzenia sanitarne itp. podane zgodnie z projektem wykonawczym. Wymiary pomieszczeń podano dla stanu surowego (bez tynków). Mogą wystąpić niewielkie różnice wymiarów i usytuowania elementów powstałe w trakcie realizacji prac budowlanych. Pomiarów pod projekt aranżacji, zakup mebli, urządzeń i wyposażenia należy dokonać z natury po zakończeniu realizacji.



SKALA 1:50  
 0 100 200 cm



PROJEKTANT:

**TERA GROUP** PRACOWNIA ARCHITEKTONICZNA  
 JEDNOSTKA PROJEKTOWA :  
 TERA GROUP Pracownia Architektoniczna Sp. z o.o.  
 ul. Zdrójowa 19 lok.1, 25-336 Kielce  
 T: 883 939 139  
 E: pracownia@teragroup.pl  
 www.teragroup.pl