



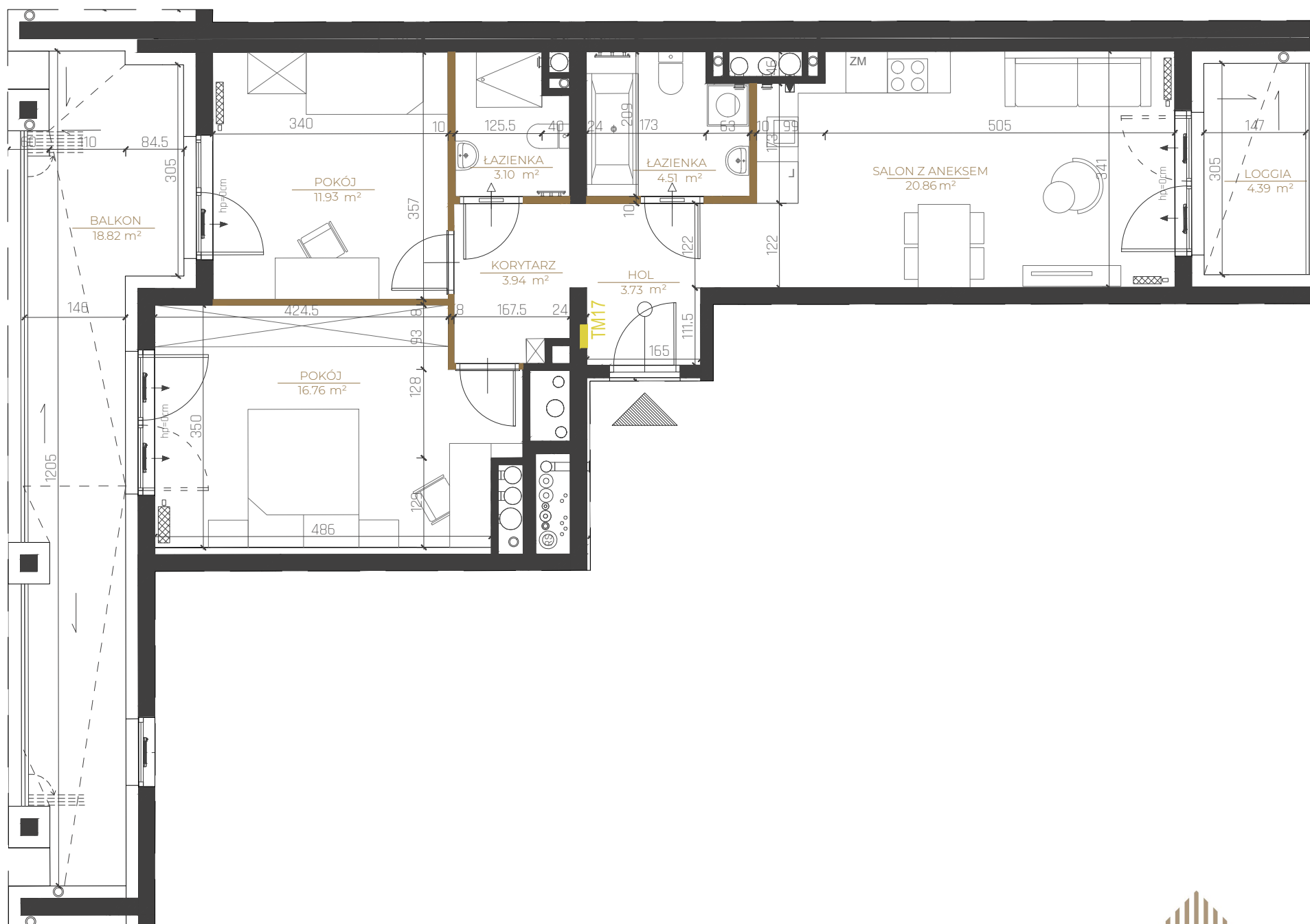
Lokal **M17/KL3**

64,83 m²

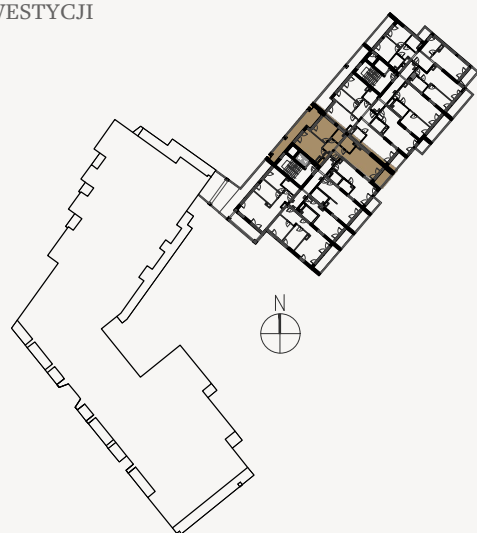
Segment **2** | Piętro **IV**

| Klatka **3**

Hol	3,73 m ²
Korytarz	3,94 m ²
Pokoj	16,76 m ²
Pokój	11,93 m ²
Łazienka	3,10 m ²
Łazienka	4,51 m ²
Salon z aneksem	20,86 m ²
Balkon	18,82 m ²
Loggia	4,39 m ²



PLAN INWESTYCJI



Legenda

ściany działowe - nadające się do demontażu

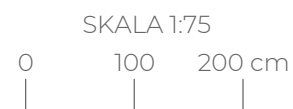
ściany konstrukcyjne - elementy stałe

tablica elektryczna (rozdzielnica)

kanały wentylacyjne

grzejniki

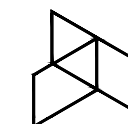
nawietrzak ścienny/okienny



**LUXURY
POINT**

PROJEKTANT:

TERA GROUP PRACOWNIA ARCHYTEKTONICZNA



JEDNOSTKA PROJEKTOWA :
TERA GROUP Pracownia Architektoniczna Sp. z o.o.
ul. Zdrojowa 19 lok.1, 25-336 Kielce
T: 883 939 139
E: pracownia@teragroup.pl
www.teragroup.pl

LUXURY APARTMENTS Sp. z o.o.

Bilcza, ul. Bukowa 2B
26-026 Morawica
luxurypoint.pl
biuro@luxurypoint.pl

Niniejszy rysunek ma charakter poglądowy, wersja ostateczna może nieznacznie różnić się od niniejszego rysunku, co jest rezultatem procesu budowlanego. Niniejsza informacja nie ma wpływu na uprawnienia kupującego zawarte w umowie. Sposób rozmieszczenia mebli, urządzeń, grzejników oraz zabudowy mają charakter poglądowy. Powierzchnie zostały podane dla wykończenia w standardzie deweloperskim zgodnie z normą PN-ISO 9836:2022-07. Powierzchnie pomieszczeń zostaną ponownie określone w dokumentacji powykonawczej na podstawie pomiarów geodezyjnych dokonanych zgodnie z obowiązującymi przepisami prawa. W związku z tym mogą ulec nieznacznej zmianie w stosunku do podanych w tym materiale. Wymiary pomieszczeń, lokalizację przyborów sanitarnych, podłączeń pod urządzenia sanitarne itp. podane zgodnie z projektem wykonawczym. Wymiary pomieszczeń podano dla stanu surowego (bez tynków). Mogą wystąpić niewielkie różnice wymiarów i usytuowania elementów powstałe w trakcie realizacji prac budowlanych. Pomiarów pod projekt aranżacji, zakup mebli, urządzeń i wyposażenia należy dokonać z natury po zakończeniu realizacji.