

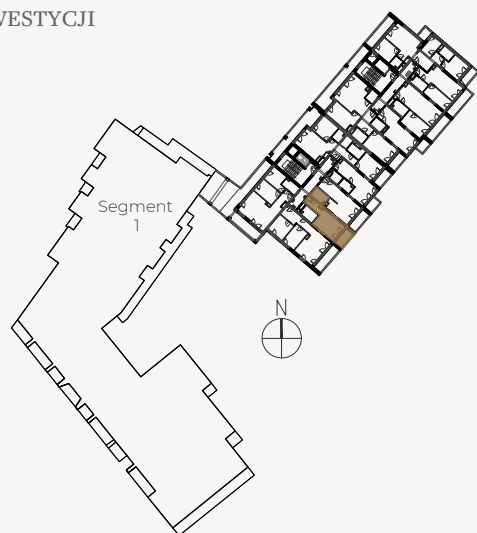


Lokal **M14/KL3** **25,37 m²**

Segment **2** | Piętro **III** | Klatka **3**

Hol	4,55 m ²
Łazienka	4,70 m ²
Salon z aneksem	16,12 m ²
Balkon	4,46 m ²

PLAN INWESTYCJI



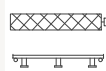
Legenda

- ściany działowe - nadające się do demontażu
- ściany konstrukcyjne - elementy stałe

TM tablica elektryczna (rozdzielnica)



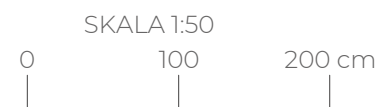
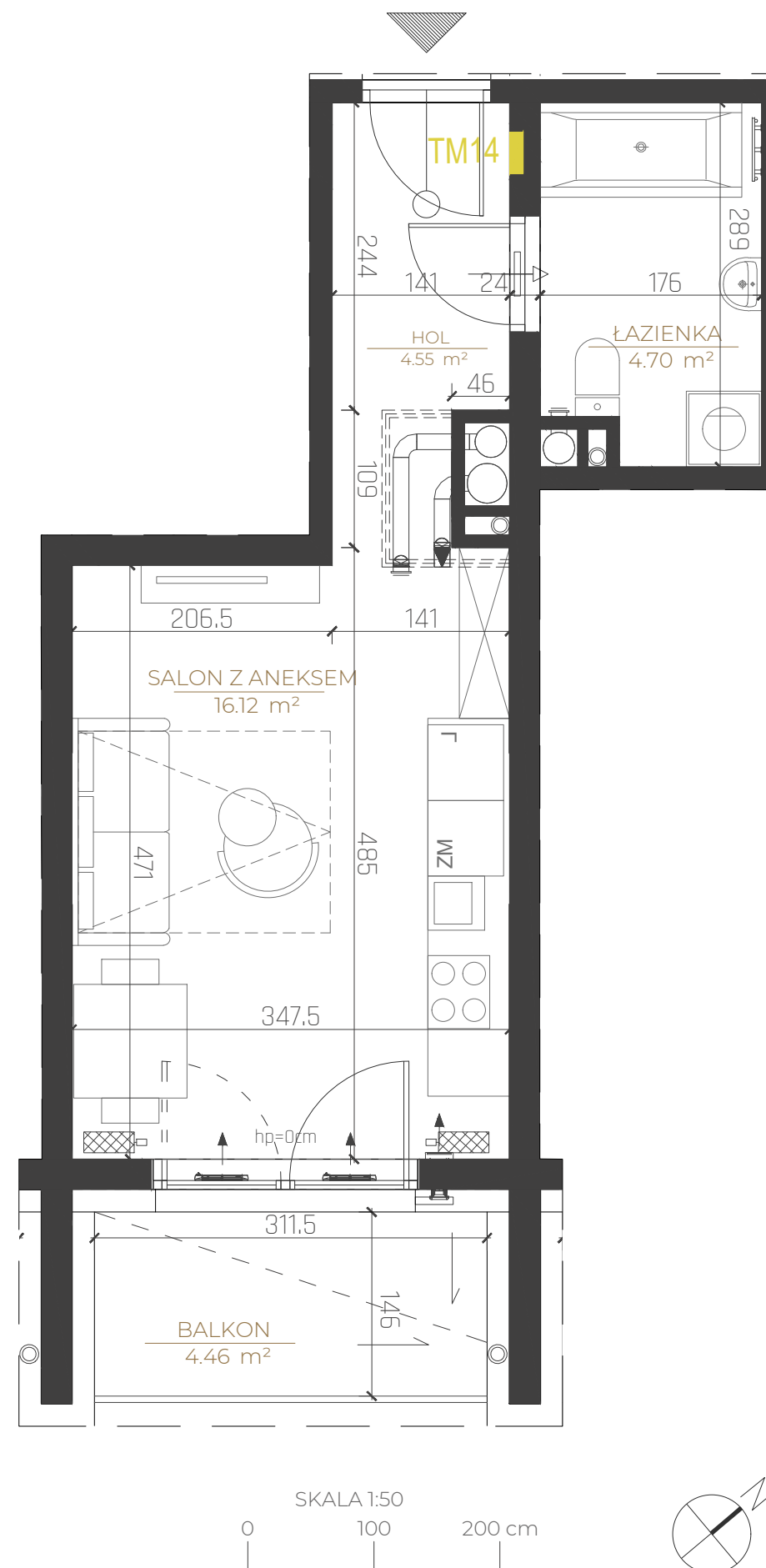
kanały wentylacyjne



grzejniki



nawietrzak ścienny/okienny



PROJEKTANT:



JEDNOSTKA PROJEKTOWA:
TERA GROUP Pracownia Architektoniczna Sp. z o.o.
ul. Zdrójowa 19 lok.1, 25-336 Kielce
T: 883 939 139
E: pracownia@teragroup.pl
www.teragroup.pl

LUXURY APARTMENTS Sp. z o.o.

Bilcza, ul. Bukowa 2B
26-026 Morawica
luxurypoint.pl
biuro@luxurypoint.pl

Niniejszy rysunek ma charakter poglądowy, wersja ostateczna może nieznacznie różnić się od niniejszego rysunku, co jest rezultatem procesu budowlanego. Niniejsza informacja nie ma wpływu na uprawnienia kupującego zawarte w umowie. Sposób rozmieszczenia mebli, urządzeń, grzejników oraz zabudowy mają charakter poglądowy. Powierzchnie zostały podane dla wykończenia w standardzie deweloperskim zgodnie z normą PN-ISO 9836:2022-07. Powierzchnie pomieszczeń zostaną ponownie określone w dokumentacji powykonawczej na podstawie pomiarów geodezyjnych dokonanych zgodnie z obowiązującymi przepisami prawa. W związku z tym mogą ulec nieznacznej zmianie w stosunku do podanych w tym materiale. Wymiary pomieszczeń, lokalizację przyborów sanitarnych, podłączeń pod urządzenia sanitarne itp. podane zgodnie z projektem wykonawczym. Wymiary pomieszczeń podano dla stanu surowego (bez tynków). Mogą wystąpić niewielkie różnice wymiarów i usytuowania elementów powstałe w trakcie realizacji prac budowlanych. Pomiarów pod projekt aranżacji, zakup mebli, urządzeń i wyposażenia należy dokonać z natury po zakończeniu realizacji.